

ELLE SIKMALI MANDRENLER

ÖZELLİKLER

- MATKAP UÇLARININ SERİ OLARAK BAĞLANMASI VE YİNE AYNI ŞEKİLDE SÖKÜLMESİ İÇİN UYGUNDUR.
- ÇALIŞMA ESNASINDA AYAKLARDA OLUŞAN MOMENT OTOMATİK OLARAK SIKMA KUVVETİNİ ARTTIRIR.
- AYAKLAR YÜKSEK MUKAVEMETLİ ALAŞIMLI ÇELİKTE ÜRETİLMİŞ OLUP SERTLİK DEĞERİ 61 ± 2 HRC DİR.
- **PARÇA DEĞİŞİMİ GEREKİRSE, PARÇALARI YEDEK OLARAK FİRMAMIZDAN TEMİN EDEBİLİRSİNİZ.**



| SİP. NR. | SIKMA KAPASİTESİ (mm) | BAĞLANTI TİPİ | DIŞ ÇAP (mm) | KAPALI BOY (mm) | AÇIK BOY (mm) | SIKMA MOMENTİ Nm | MAX. SALGI (mm) |
|----------------|-----------------------|---------------|--------------|-----------------|---------------|------------------|-----------------|
| 03-PMN-1050610 | 0,5-6 | B10 | 35 | 78 | 71 | 9 | 0,07 |
| 03-PMN-1011012 | 1-10 | B12 | 35 | 78 | 71 | 9 | 0,07 |
| 03-PMN-1050812 | 0,5-8 | B12 | 35 | 78 | 71 | 9 | 0,07 |
| 03-PMN-1011316 | 1-13 | B16 | 42 | 96 | 87 | 12 | 0,07 |
| 03-PMN-1011616 | 1-16 | B16 | 42 | 96 | 87 | 12 | 0,07 |
| 03-PMN-1011618 | 1-16 | B18 | 42 | 96 | 87 | 12 | 0,07 |
| 03-PMN-1052022 | 5-20 | B22 | 49 | 112 | 103 | 14 | 0,07 |

ANAHTARLI MANDRENLER

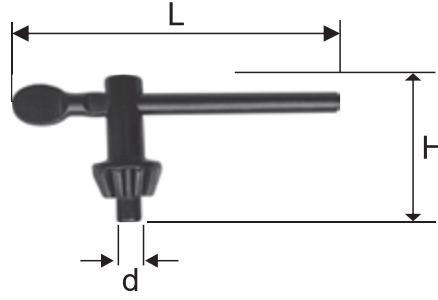
ÖZELLİKLER

- ENDÜSTRİYEL HİZMET İÇİN BELİRLENEN STANDART ÖLÇÜLERDEDİR.
- DARBELERE VE AĞIR İŞ ORTAMINA DAYANIKLIDIR.
- SAĞ VE SOL YÖNLÜ OLARAK EMNİYETLE KULLANILABİLİR.
- ANAHTARI İLE BİRLİKTE TESLİM EDİLİR.



| SİP. NR. | SIKMA KAPASİTESİ (mm) | BAĞLANTI TİPİ | DIŞ ÇAP (mm) | AÇIK BOY (mm) | KAPALI BOY (mm) | ANAHTAR KODU |
|----------------|-----------------------|---------------|--------------|---------------|-----------------|--------------|
| 03-PMN-3011316 | 1-13 | B16 | 52 | 67 | 90 | S1 |
| 03-PMN-3011616 | 1-16 | B16 | 56 | 80 | 100 | S3 |
| 03-PMN-3011618 | 1-16 | B18 | 56 | 80 | 100 | S3 |
| 03-PMN-3052022 | 5-20 | B22 | 65 | 92 | 114 | S4 |

ANAHTARLAR

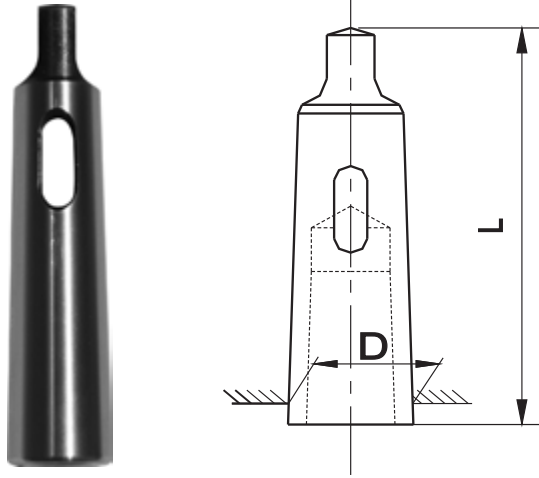


| KODU | H (mm) | L (mm) | d (mm) |
|-------------|--------|--------|--------|
| 03-PMN-MA16 | 50 | 90 | |
| 03-PMN-MA20 | 54 | 110 | |

MORS KOVANLARI

ÖZELLİKLER

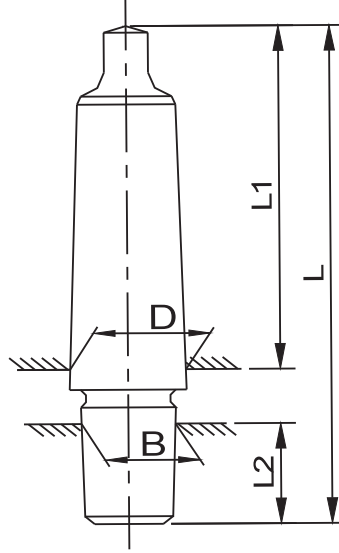
- MORS KONİK ŞAFTLI TAKIMLARIN TEZGAHLARA VEYA BİRBİRLERİNE EN AZ SALGI İLE BAĞLANMALARINI SAĞLAYAN ADAPTÖRDÜR.
- KOMPLE SERTLEŞTİRİLİP TAŞLANMIŞTIR.
- DIŞ VE İÇ KONİK ARASINDAKİ MAX. SALGI : 0,01 mm



| SİP. NR. | DIŞ KONİK | İÇ KONİK | D (mm) | İÇ KONİK (mm) | L (mm) |
|-------------|-----------|----------|--------|---------------|--------|
| 03-PKO-2021 | MK2 | MK1 | 17,780 | 12,065 | 92 |
| 03-PKO-2031 | MK3 | MK1 | 23,825 | 12,065 | 99 |
| 03-PKO-2032 | MK3 | MK2 | 23,825 | 17,780 | 112 |
| 03-PKO-2041 | MK4 | MK1 | 31,267 | 12,065 | 124 |
| 03-PKO-2042 | MK4 | MK2 | 31,267 | 17,780 | 124 |
| 03-PKO-2043 | MK4 | MK3 | 31,267 | 23,825 | 140 |
| 03-PKO-2051 | MK5 | MK1 | 44,399 | 12,065 | 156 |
| 03-PKO-2052 | MK5 | MK2 | 44,399 | 17,780 | 156 |
| 03-PKO-2053 | MK5 | MK3 | 44,399 | 23,825 | 156 |
| 03-PKO-2054 | MK5 | MK4 | 44,399 | 31,267 | 171 |
| 03-PKO-2065 | MK6 | MK5 | 63,348 | 44,399 | 218 |

ÖZELLİKLER

- MANDRENLERİN EN AZ SALGI İLE TEZGAHA BAĞLANABİLMELERİNİ SAĞLAR.
- KOMPLE SERTLEŞTİRİLİP TAŞLANMIŞTIR.
- KONİKLER ARASI MAX. SALGI : 0,01 mm



| SİP. NR. | MK | B | | D (mm) | L1 (mm) | L2 (mm) | L (mm) |
|-------------|-----|-------|-----------|--------|---------|---------|--------|
| | | KONİK | ÖLÇÜ (mm) | | | | |
| 1,0 | MK1 | B10 | 10,095 | 12,065 | 62 | 14,5 | 86 |
| 1,0 | MK1 | B12 | 12,065 | 12,065 | 62 | 18,5 | 89 |
| 1,0 | MK2 | B10 | 10,095 | 17,780 | 75 | 14,5 | 103 |
| 1,0 | MK2 | B12 | 12,065 | 17,780 | 75 | 18,5 | 106 |
| 1,0 | MK2 | B16 | 15,733 | 17,780 | 75 | 24 | 110 |
| 1,0 | MK2 | B18 | 17,780 | 17,780 | 75 | 32 | 117 |
| 1,0 | MK3 | B12 | 12,065 | 23,825 | 94 | 18,5 | 125 |
| 1,0 | MK3 | B16 | 15,733 | 23,825 | 94 | 24 | 133 |
| 1,0 | MK3 | B18 | 17,780 | 23,825 | 94 | 32 | 140 |
| 1,0 | MK3 | B22 | 21,793 | 23,825 | 94 | 40,5 | 147 |
| 03-PKO-1324 | MK3 | B24 | 23,825 | 23,825 | 94 | 50,5 | 158 |
| 03-PKO-1416 | MK4 | B16 | 15,733 | 31,267 | 117,5 | 24 | 158 |
| 03-PKO-1418 | MK4 | B18 | 17,780 | 31,267 | 117,5 | 32 | 168 |
| 03-PKO-1422 | MK4 | B22 | 21,793 | 31,267 | 117,5 | 40,5 | 175 |
| 03-PKO-1424 | MK4 | B24 | 23,825 | 31,267 | 117,5 | 50,5 | 185 |
| 03-PKO-1518 | MK5 | B18 | 17,780 | 44,399 | 149,5 | 50,5 | 185 |
| 03-PKO-1522 | MK5 | B22 | 21,793 | 44,399 | 149,5 | 50,5 | 185 |
| 03-PKO-1524 | MK5 | B24 | 23,825 | 44,399 | 149,5 | 50,5 | 185 |